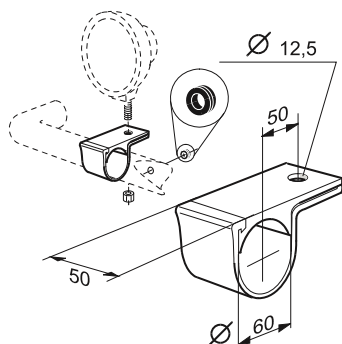


MOUNTING ACCESSORIES



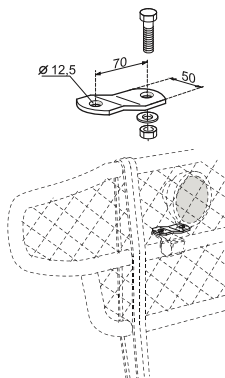
Trux®

Always in the frontline



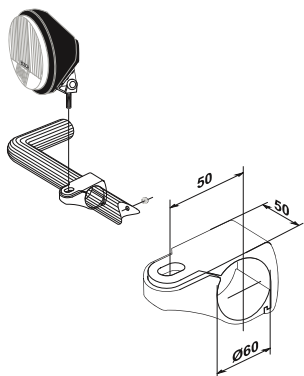
KLÄMPÄSTE

Bestått av två delar som är kopplade och som kan fästas till ett brett eller ett smalare stöd. Detta gör att den kan användas för att fästa klamparna på olika ställen. Klamparna är flexibla och kan fästas på olika ställen.



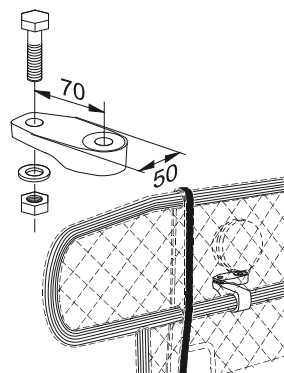
EXTENSION

To be used in cases when the accessory is to be mounted further away from – or sideways from the clamps location.



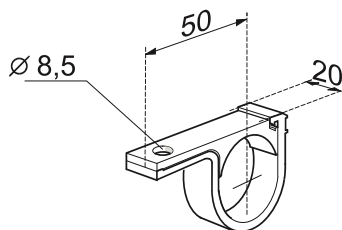
AIRFLOW KLÄMPÄSTE

Är designad för att fästas till en luftledning. Den är konstruerad för att fästas till en luftledning och kan användas för att fästa klamparna på olika ställen. Klamparna är flexibla och kan fästas på olika ställen. Klamparna är flexibla och kan fästas på olika ställen.



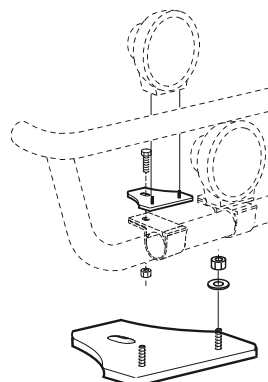
AIRFLOW EXTENSION

Extension suitable for the Airflow clamp design. To be used in cases when the accessory is to be mounted further away from – or sideways from the clamps location.



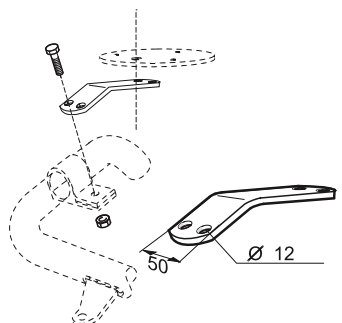
KLÄMPÄSTE, SMAL

Bestått av två delar som är kopplade och som kan fästas till ett brett eller ett smalare stöd. Detta gör att den kan användas för att fästa klamparna på olika ställen. Klamparna är flexibla och kan fästas på olika ställen. Klamparna är flexibla och kan fästas på olika ställen.



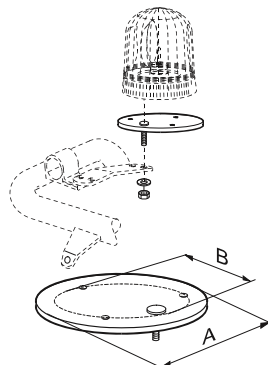
MOUNTING PLATE

For mounting of Hella Luminator in X-Light bars. The plate allows you to mount the Luminators level with the bar.



MOUNTING PLATE FOR BEACONS

För montering av beacons på en X-Light bar. Detta gör att den kan användas för att fästa klamparna på olika ställen. Klamparna är flexibla och kan fästas på olika ställen. Klamparna är flexibla och kan fästas på olika ställen.

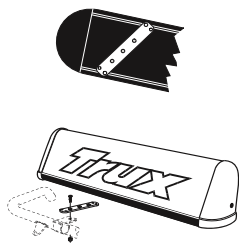


MOUNTING PLATE FOR BEACONS

In three different sizes
A = 150 mm, B = 107 mm
A = 165 mm, B = 130 mm
A = 240 mm, B = 200 mm

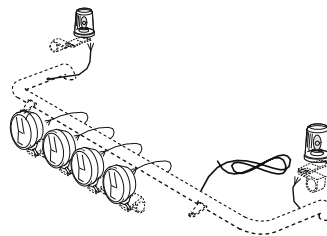
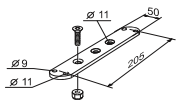
MOUNTED EXTRA LIGHT

We can supply extra lights from Bosch, Hella and more for all of our products, and they can also be mounted directly from the factory.



UNIVERSAL FITTING

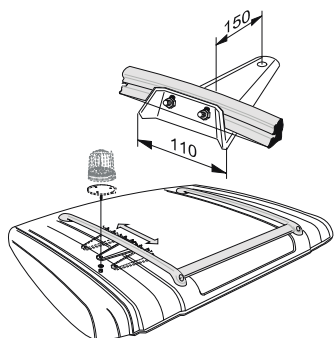
For roof signs / light bars.
Delivered in a set of two brackets and screws.
Fits most models of roof signs on the market.



ELECTRIC WIRING

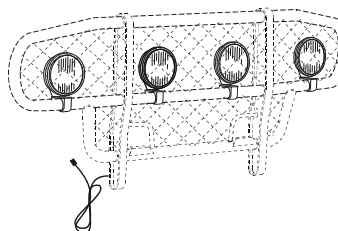
Mounted in Top-Bar, X-Bar or Light-Bar (not for plough lights)
For 2, 4 or 6 units.

Separate electric wiring
For 2, 4 or 6 units.



BRACKET FOR ACCESSORIES

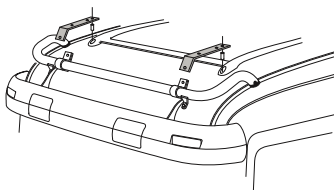
To be fitted on Scania 4-, R-, G-, P- and T-series roof rails.



ELECTRIC WIRING

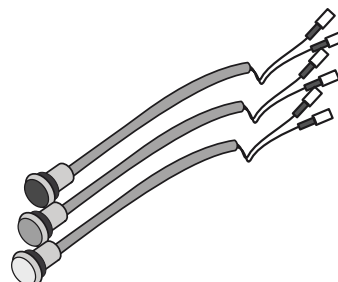
Mounted in front protections, incl. pin plug and 4 clamps and extensions

Separate electric wiring for front protector (excl. clamps and extensions)



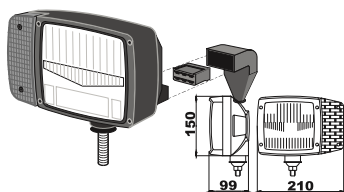
ELEVATION SET FOR ROOF SIGN

For Scania C19N cabin.
Delivered in a set of two brackets with screws and distances.
Note! Excl. clamps!



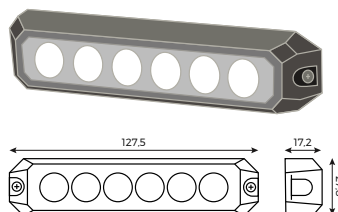
LED LIGHT

Mounted LED-light with 5 or 7 LED
Separate wiring for 5 LED
Separate wiring for 7 LED
Separate LED (white, 3050-3250 kelvin)
Separate LED (orange)
Separate LED (red)



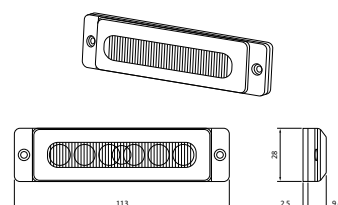
PLOUGH LIGHT HELLA

With high beam, dim light, parking light and side mounted yellow flasher.
Complete with connection and bulbs.



WARNING LIGHTS HELLA

LED warning light with yellow light for horizontal mounting. Several devices can be synchronized and there are five different flash patterns to choose from.



WARNING LIGHTS FLEXTRA

LED warning light with yellow light. Only 9 mm thin. Approved according to ECE R65.
Several devices can be synchronized and five different flash frequencies to choose from.

ACCESSORIES

PART NO	NAME	WEIGHT
15902	Clamp, anodised Width 50 mm	0,25 kg
15912	Extension, anodised	0,15 kg
15903	Airflow clamp, anodised Width 50 mm	0,35 kg
15923	Airflow extension, anodised	0,2 kg
15956	Clamp, anodised Width 20 mm	0,1 kg
97173	Wiring for 2 units for Top-Bar or Light-Bar	1 kg
97174	Wiring for 4 units for Top-Bar or Light-Bar	1,5 kg
97175	Wiring for 6 units for Top-Bar or Light-Bar	2,5 kg
97185	Wiring for 4 units for front protection (including 4 clamps and 4 extensions)	5 kg
15945	Angled extension for beacons on Top-Bars, anodised, angled 8°	0,15 kg
15946	Angled extension for beacons on Top-Bars, anodised, angled 17°	0,15 kg
15947	Angled extension for beacons on Top-Bars, anodised, angled 50°	0,15 kg
15952	Angled extension for beacons on Top-Bars, anodised, angled 29°	0,15 kg
15961	Angled extension for beacons on Top-Bars, anodised, angled 5°	0,15 kg
15915	Mounting plate for warning beacons, anodised, Ø=150 mm	0,25 kg

PART NO	NAME	WEIGHT
15916	Mounting plate for beacons, anodised, Ø=240 mm	0,65 kg
15917	Mounting plate for beacons, anodised, Ø=165 mm	0,35 kg
15907	Mounting plate for mounting of Hella Luminator to a X-Light, anodised	0,15 kg
20409	Universal fitting for roof signs	0,65 kg
17920	Bracket for accessories to be fitted on Scania 4-, R-, G- and P-series	0,35 kg
17921	Elevation set for Scania C19N cabin (excl. clamps)	1,2 kg
97170	Mounted LED Light with 5 LED	-
97189	Mounted LED Light with 7 LED	-
97092	Separate LED (white 3050-3250 Kelvin)	-
97093	Separate LED (orange)	-
97094	Separate LED (red)	-
97014	Plough light Hella (left)	-
97015	Plough light Hella (right)	-
98044	Separate LED warning light Hella (orange)	-
98144	Mounted LED warning light Hella (orange)	-
98050	Separate LED warning light Flextra (orange)	-
98150	Mounted LED warning light Flextra (orange)	-

