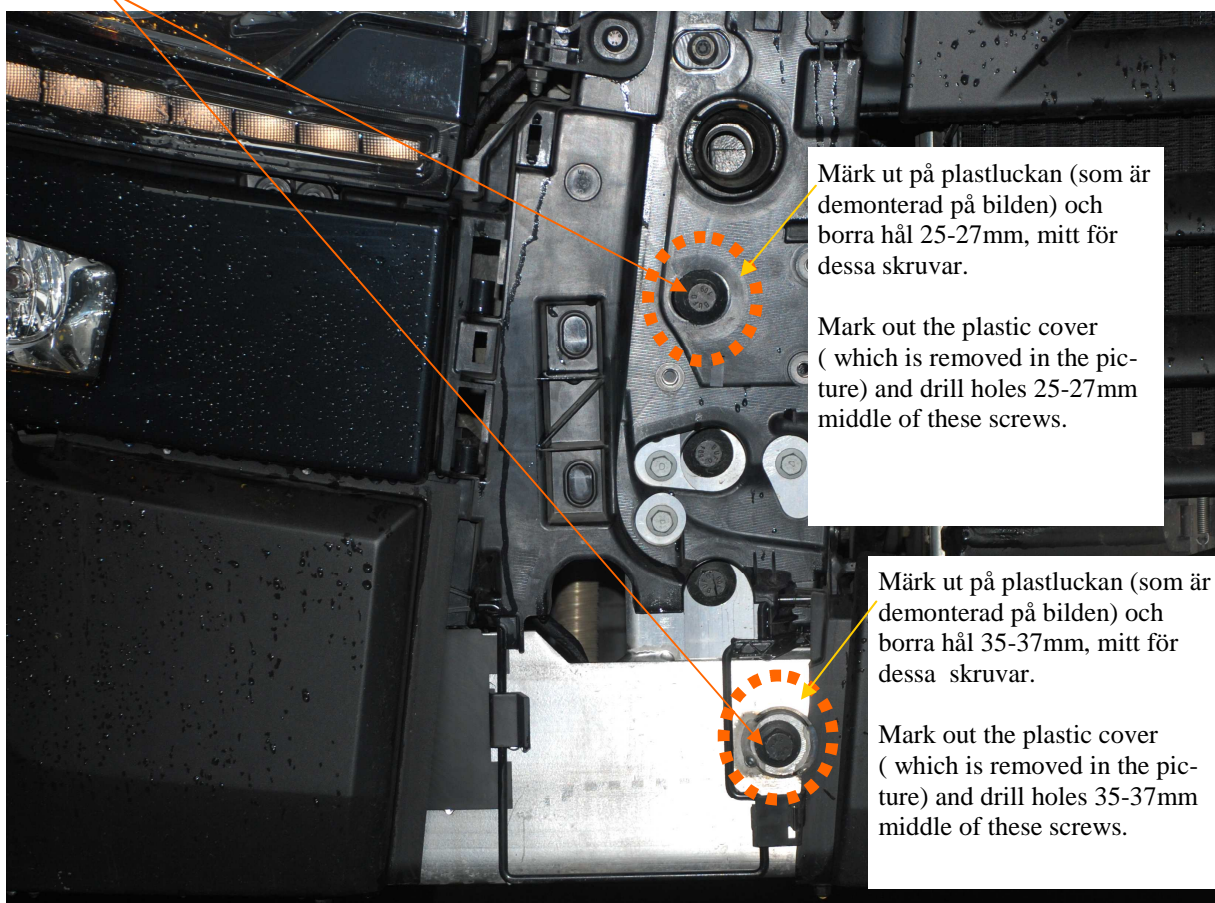


Dessa fästpunkter skall användas för att montera frontskyddet!
 These mounting points must be used to mount the front protecton!



- Demontera de befintliga markerade skruvarna på bilden.
- Remove the existing screws indicated in the picture
- Återmontera plastluckorna efter att hål borrats i dessa.
- Refit the plastic doors after holes drilled in them.
- Montera sedan fästena till frontskyddet, med de medföljande längre skruvarna och placera medföljande distanser mellan fästen och bilen.
- Then mount the brackets for the Wildbar, with the supplied longer screws and place the supplied spacers between the bracket and the car.

-Montera där efter frontskyddet på bilen.
 -Then mount the front protector on the car.

